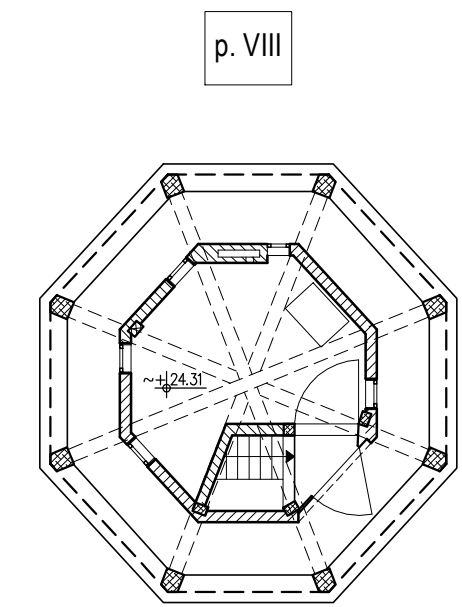
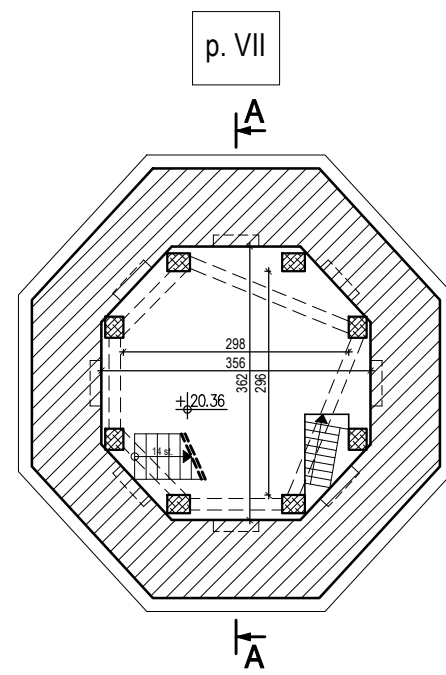
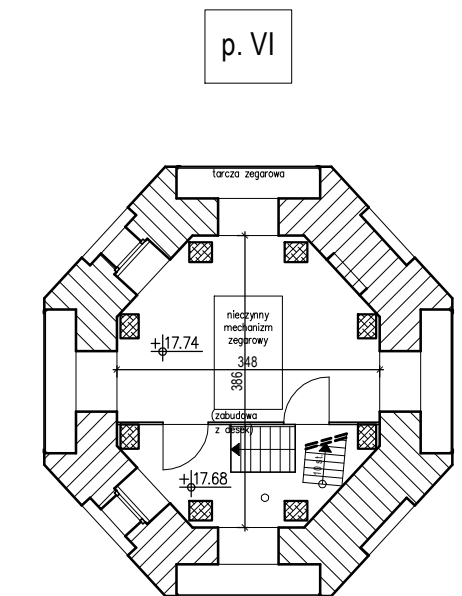
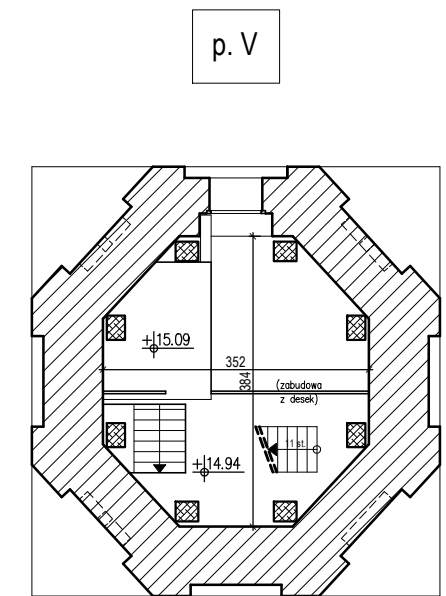
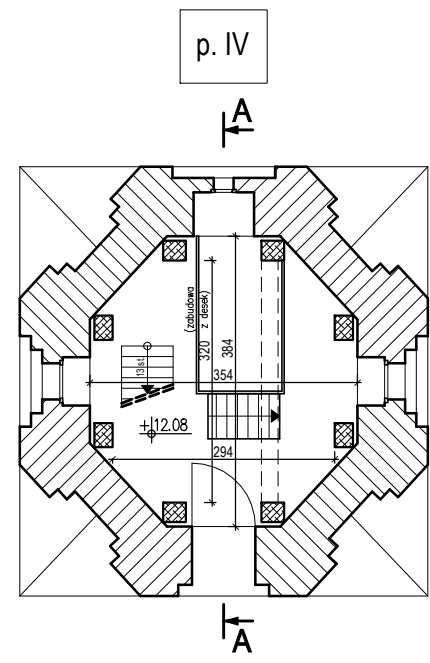



PRZEKRÓJ  
WIEŻY  
A-A

RZUTY POZIOMÓW WIEŻY



**UWAGI:**

- rysunek poglądowy, z uwagi na występujące w naturze krzywizny i odchylenia - na rysunku podano wymiary przybliżone, a schody oznaczono symbolicznie,
- rozpatrywać łącznie z pozostałą dokumentacją rysunkową i opisową,
- przed przystąpieniem do robót wszystkie wymiary sprawdzić w naturze na placu budowy,
- przestrzegać zasady "nieuszkodzenia zabytku",
- w przypadku odkrycia innych niezawartych w niniejszym opracowaniu elementów (przede wszystkim historycznych) oraz gdyby stan istniejący znacząco odbiegał od przedstawionego, należy skontaktować się z projektantem

 <b>PRACOWNIA KONSTRUKCYJNO - BUDOWLANA PROJGER</b> Marcin Gierstun ul. Wyspiańskiego 50/10 65-178 Zielona Góra tel. 603050546					
Nazwa obiektu budowlanego: ratusz miejski (budynek administracji publicznej, biurowy)			Rewizja: B-7		Nr rys.: B-7
Nazwa inwestycji: Remont Ratusza Miejskiego w Zielonej Górze polegający na przystosowaniu budynku do wymagań w zakresie ochrony przeciwpożarowej			pb.0.1		Skala: 1:100
Tytuł rysunku: RZUT POZIOMÓW WIEŻY			Uprawnienia: str.		Podpis: Data: 26.09.2025
Projektant: mgr inż. Marcin Gierstun			Branża: konstrukcyjno - budowlana		Numer: LBS/POOK/0073/06
Projektant: mgr inż. arch. Marzena Gidaszewska-Materna			architektoniczna		LOIA/43/2010/GW